

*Volwassen en Eigentijds*

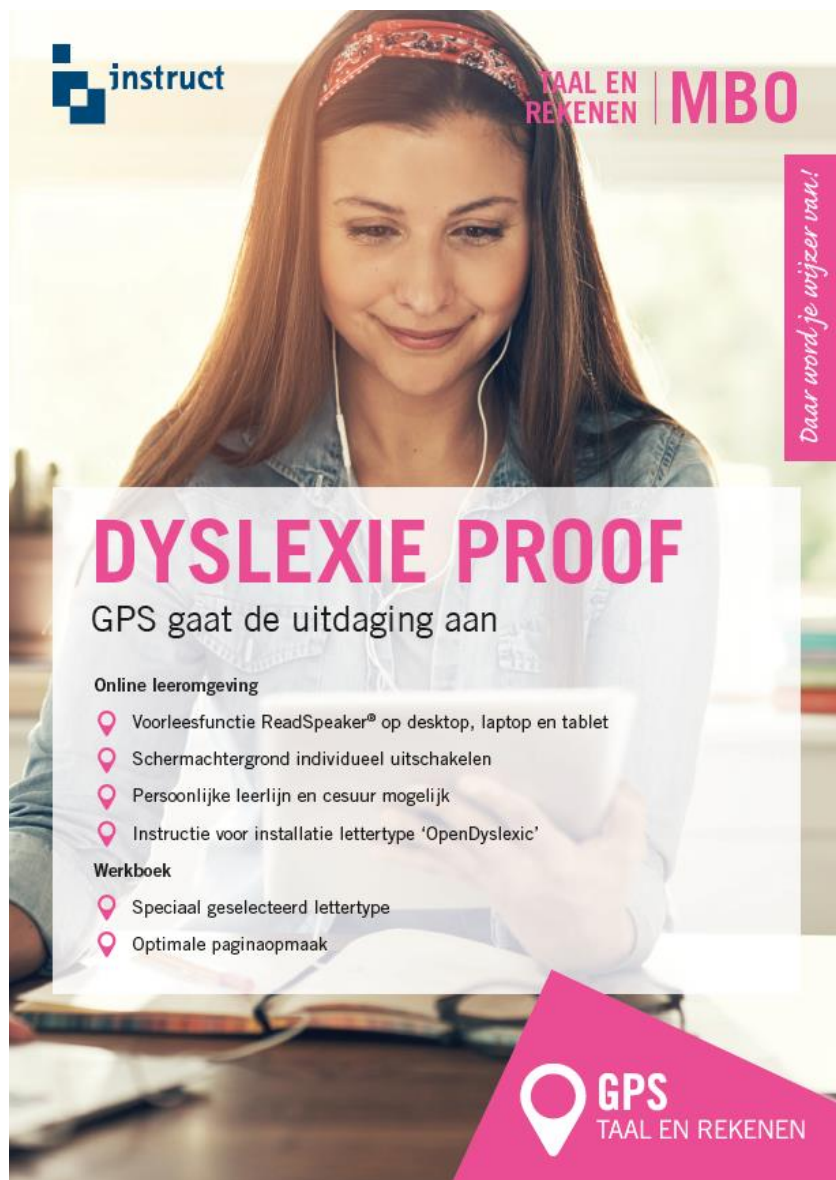
Inclusief  
WERKBOEK

RE

**Informatie en prijzen 2021**  
**GPS Rekenen**

## Inhoudsopgave

Inhoudsopgave.....	2
Maak kennis met GPS Rekenen .....	3
Opbouw en inhoud van GPS Rekenen .....	4
Gebruik voor de docent.....	6
Lineair profiel, Persoonlijk profiel en Samengesteld profiel.....	7
PRIJZEN 2021 GPS .....	9



**instruct** TAAL EN REKENEN | MBO

*Daar word je wijzer van!*

# DYSLEXIE PROOF

## GPS gaat de uitdaging aan

**Online leeromgeving**

- Voorleesfunctie ReadSpeaker® op desktop, laptop en tablet
- Schermachtergrond individueel uitschakelen
- Persoonlijke leerlijn en cesuur mogelijk
- Instructie voor installatie lettertype 'OpenDyslexic'

**Werkboek**

- Speciaal geselecteerd lettertype
- Optimale paginaopmaak

**GPS**  
TAAL EN REKENEN

Vanaf augustus 2021 gelden er nieuwe rekeneisen binnen het mbo voor studenten die vanaf dat moment starten met een mbo-opleiding.

De belangrijkste veranderingen zijn:

- van 4 naar 5 functionele rekendomeinen
- rekeneisen per mbo-niveau i.p.v. de referentieniveaus 1F, 2F en 3F
- instellingsexamen voor rekenen i.p.v. een centraal examen
- rekenen is onderdeel van de slaag-zakregeling
- rekenen in betekenisvolle contexten

GPS Rekenen wordt dit jaar vernieuwd zodat het aansluit bij de nieuwe rekeneisen.

---

## Maak kennis met GPS Rekenen

Niets is fijner dan lesgeven aan een klas vol gemotiveerde studenten, dat kan met GPS! Stel, je bent op zoek naar dé methode die mbo-studenten optimaal voorbereidt op het eindexamen rekenen. Dan ben je bij de multimediale methode GPS aan het goede adres!

Met een volwassen en eigentijdse benadering biedt GPS mbo-studenten een doorlopende leerlijn voor niveau 1F, 2F en 3F aan. Daarnaast zijn de eenvoudige bediening en heldere overzichten voor de docent prettig om mee te werken.



### Online én werkboek

Het didactische uitgangspunt van de methode GPS is **multimediaal leren**, leren door woord, beeld en geluid. GPS biedt overzicht, inzicht, structuur én beleving. Verder is GPS snel en eenvoudig inzetbaar.

Het werkboek bevat unieke oefeningen (anders dan online) en is voor de student ontwikkeld om ook thuis en in de klas te werken zonder computer.

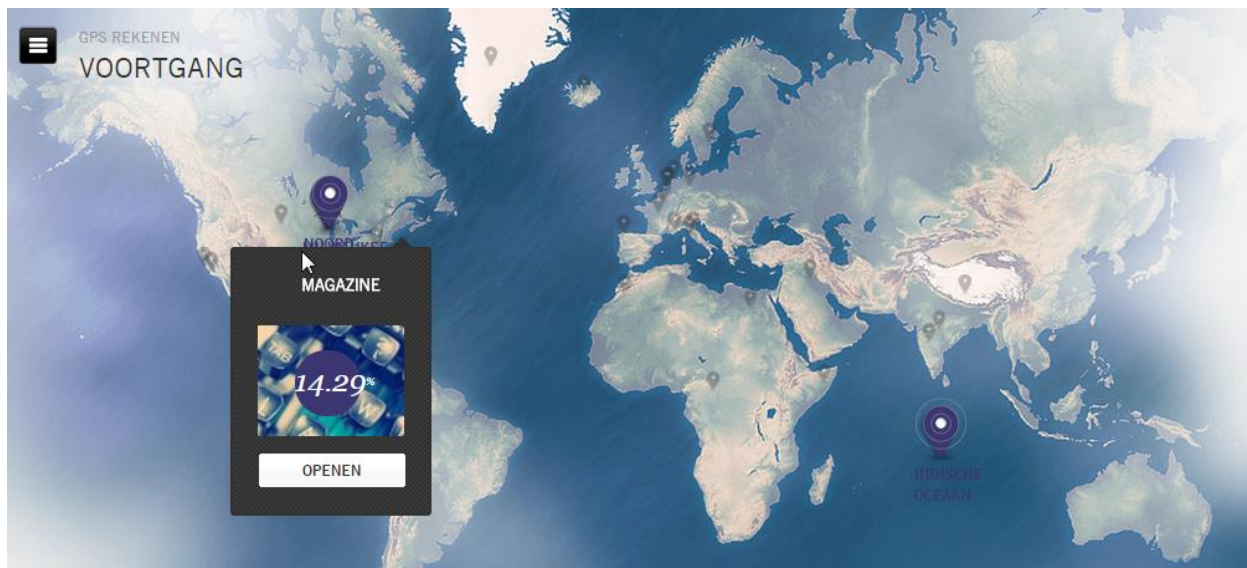
*"Een prachtig werkboek met de vaardigheden op verschillende niveaus voor de studenten om extra te oefenen, erg handig en het zit goed in elkaar. De studenten zijn gretig om de oefeningen te maken, omdat die uitdagen."* Hans de Groot, docent Techniek College Rotterdam.

### Maximale controle en gemak

GPS biedt de docent overzichtelijke managementrapportages en minimaliseert de voorbereidingstijd van docenten. Terwijl de docent koers uitzet, overzicht behoudt en waar nodig bijstuurt, zijn de studenten met GPS rekenen aan de slag op hun tablet, laptop of pc.

## Opbouw en inhoud van GPS Rekenen

Hoe werkt GPS Rekenen? De student start met adaptieve instaptoetsen voor de niveaubepaling. De resultaten van deze instaptoetsen leiden vervolgens tot een maatwerk lespakket. Zo heeft iedere student zijn eigen virtuele leerroute die ze rondleidt langs bijzondere en leuke landen en gebieden op de wereld. Deze leerroute bevat een uitgebreid scala van magazines, praktijkopdrachten en toetsen die in uitgekende volgorde wordt aangeboden. Door de verschillende onderdelen met succes af te ronden worden landen en gebieden 'vrijgespeeld'. Deze voortgang wordt getoond op de wereldkaart.



Rekenen bestaat uit de volgende elementen:

- Instaptoetsen
- Magazines en mini-magazines
- Praktijkopdrachten
- Games
- Eindtoetsen
- Oefenexamens
- Werkboek met unieke oefeningen

### Instaptoetsen: Compact en Compleet

Voordat een student aan de slag kan, kunnen adaptieve instaptoetsen worden gemaakt.

De instaptoets is een advies. Uit het resultaat van de instaptoets komt een geadviseerd niveau naar voren. Dit is geen officiële toetsing.

De **instaptoets Compact** is een instaptoets waarin alle domeinen (getallen, verhoudingen, meten en meetkunde én verbanden) getoetst worden binnen 1,5 uur.

De **instaptoets Compleet** is een toets per vaardigheid. Per lesuur kan 1 vaardigheid worden getoetst.

**Let op!** De instaptoets Compact is minder nauwkeurig, want het bevat minder vragen. Wij adviseren de instaptoets Compleet af te nemen.

## GPS Rekenen

*Volwassen en Eigentijds*

### **Magazines en mini-magazines**

Binnen een domein wordt de lesstof aangeboden in de vorm van magazines (hoofdstukken). Een magazine is een digitaal tijdschrift waarin de student naast theorie een grote verscheidenheid aan opdrachten en werkvormen (sleepvragen, invulopdrachten, meerkeuzevragen etc.) aantreft. In GPS Rekenen gaan studenten door middel van deze werkvormen actief aan de slag met de lesstof en is de theorie eveneens verwerkt in feedback. Hierdoor zijn uitleg en oefening met elkaar verweven.

Elk magazine is gekoppeld aan een domein én een gebied of stad. Door magazines succesvol af te ronden worden deze 'vrijgespeeld' op de wereldkaart. Bij succesvol afronden van een magazine wordt de student beloond met een korte leuke, informatieve en soms grappige video. Door deze opzet wordt de student gemotiveerd om nieuwe magazines af ronden.

In een magazine kunnen één of meerdere verwijzingen zitten naar een mini-magazine (sub-hoofdstuk) om extra te oefenen met het onderwerp.

### **Praktijkopdrachten**

Omdat immers niet alle vaardigheden digitaal kunnen worden geoefend worden praktische vaardigheden geoefend middels individuele- en groepspraktijkopdrachten.

### **Games**

Door middel van games kunnen de studenten de verschillende aspecten van rekenen oefenen. De games, welke met name uitstekend geschikt zijn voor de **smartphone**, bevatten gevarieerde oefeningen voor de vaardigheden aftrekken, optellen, delen en tafels. Zoals bij iedere game is het ook hier de bedoeling om steeds betere scores te behalen en is het mogelijk om medestudenten uit te dagen.

### **Eindtoetsen**

GPS toetst alleen daar waar nodig en biedt de volgende toetsmomenten aan:

- De niveau bepalende instaptoets;
- De eindtoetsen na het afronden van lesstof binnen een vaardigheid en niveau;
- Het oefenexamen CE (alle domeinen) – in voorbereiding op het Centraal Examen (CE).

Na afronding van een domein worden toetsen en examens klaargezet door de docent.

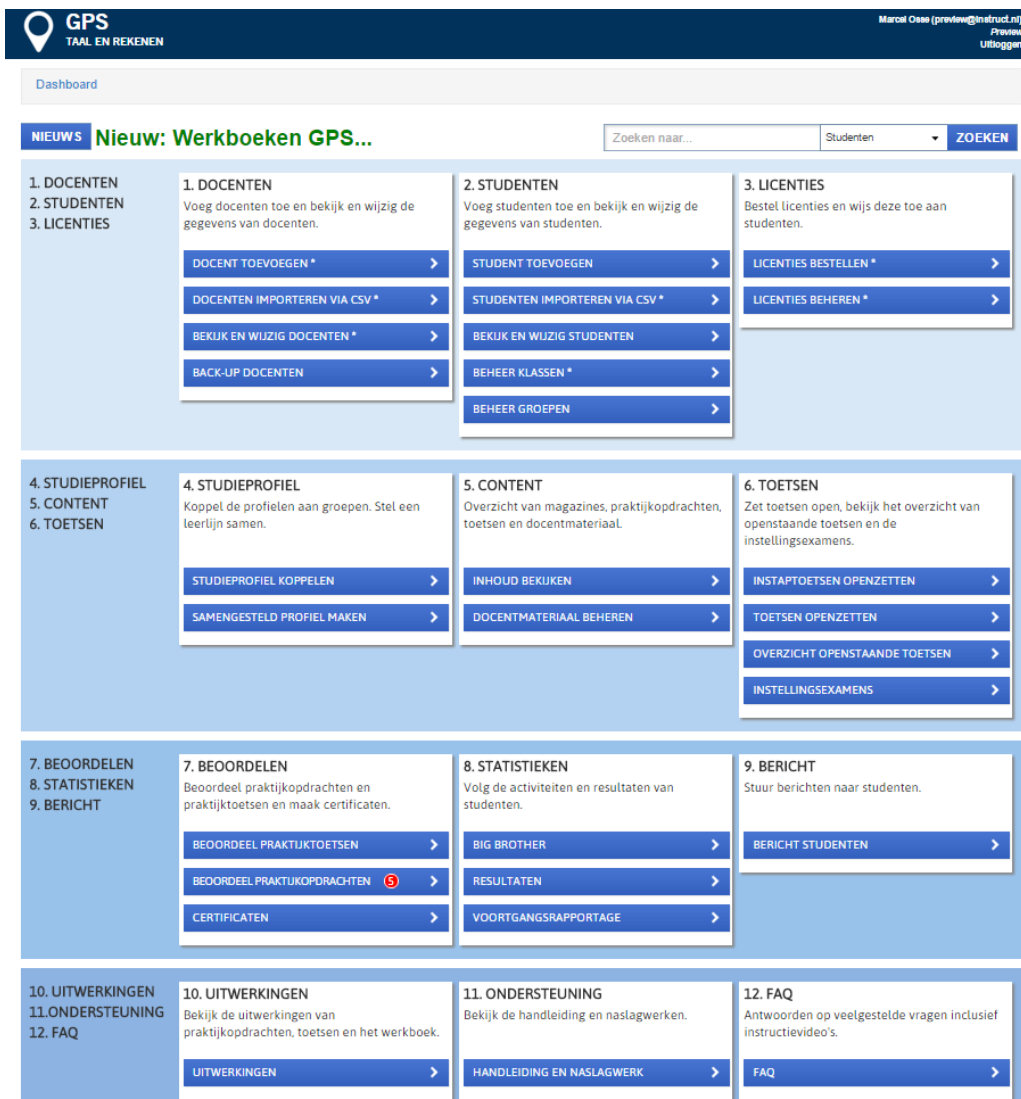
## Gebruik voor de docent

Wat heeft GPS de docent te bieden? Via het uitgebreide Docentendashboard heb je optimale controle en sturing over jouw studenten en klassen. Je bepaalt zelf hoeveel **invloed** je hebt op de leerlijn. Zo kun je voor één individu of een groep studenten een **uniek studieprofiel** aanmaken.

In dit studieprofiel bepaal je zelf wanneer welke lesonderdelen aan de orde komen en kunnen eigen **opdrachten** worden toegevoegd aan de leerlijn. Zo geef je jouw **eigen tintje** aan GPS Rekenen. Bovendien ben je goed op de hoogte waar de studenten mee bezig zijn en kun je waar nodig bijsturen.

Als docent heb je structuur, maar ook vrijheid. Als docent kun je onder andere:

- studieprofielen samenstellen;
- eigen leerstof toevoegen;
- beoordelingen en feedback geven;
- voortgang volgen van studenten;
- direct zien wat studenten aan het doen zijn;
- antwoordmodellen van het werkboek downloaden.



The screenshot shows the 'Dashboard' for a teacher in the GPS system. At the top, there is a search bar and a 'ZOEKEN' button. The dashboard is organized into a grid of 12 numbered sections, each with a title, a brief description, and several action buttons with right-pointing arrows.

Section	Title	Description	Buttons
1. DOCENTEN	1. DOCENTEN	Voeg docenten toe en bekijk en wijzig de gegevens van docenten.	DOCENT TOEVOEGEN *, DOCENTEN IMPORTEREN VIA CSV *, BEKIJK EN WIJZIG DOCENTEN *, BACK-UP DOCENTEN
2. STUDENTEN	2. STUDENTEN	Voeg studenten toe en bekijk en wijzig de gegevens van studenten.	STUDENT TOEVOEGEN, STUDENTEN IMPORTEREN VIA CSV *, BEKIJK EN WIJZIG STUDENTEN, BEHEER KLASSEN *, BEHEER GROEPEN
3. LICENTIES	3. LICENTIES	Bestel licenties en wijs deze toe aan studenten.	LICENTIES BESTELLEN *, LICENTIES BEHEREN *
4. STUDIEPROFIEL	4. STUDIEPROFIEL	Koppel de profielen aan groepen. Stel een leerlijn samen.	STUDIEPROFIEL KOPPELEN, SAMENGESTELD PROFIEL MAKEN
5. CONTENT	5. CONTENT	Overzicht van magazines, praktijkopdrachten, toetsen en docentmateriaal.	INHOUD BEKIJKEN, DOCENTMATERIAAL BEHEREN
6. TOETSEN	6. TOETSEN	Zet toetsen open, bekijk het overzicht van openstaande toetsen en de instellingsexamens.	INSTAPTOETSEN OPENZETTEN, TOETSEN OPENZETTEN, OVERZICHT OPENSTAANDE TOETSEN, INSTELLINGSEXAMENS
7. BEOORDELEN	7. BEOORDELEN	Beeoordeel praktijkopdrachten en praktijktoetsen en maak certificaten.	BEOORDEEL PRAKTIJKTOETSEN, BEOORDEEL PRAKTIJKOPDRACHTEN (5), CERTIFICATEN
8. STATISTIEKEN	8. STATISTIEKEN	Volg de activiteiten en resultaten van studenten.	BIG BROTHER, RESULTATEN, VOORTGANGSRAPPORTAGE
9. BERICHT	9. BERICHT	Stuur berichten naar studenten.	BERICHT STUDENTEN
10. UITWERKINGEN	10. UITWERKINGEN	Bekijk de uitwerkingen van praktijkopdrachten, toetsen en het werkboek.	UITWERKINGEN
11. ONDERSTEUNING	11. ONDERSTEUNING	Bekijk de handleiding en naslagwerken.	HANDLEIDING EN NASLAGWERK
12. FAQ	12. FAQ	Antwoorden op veelgestelde vragen inclusief instructievideo's.	FAQ

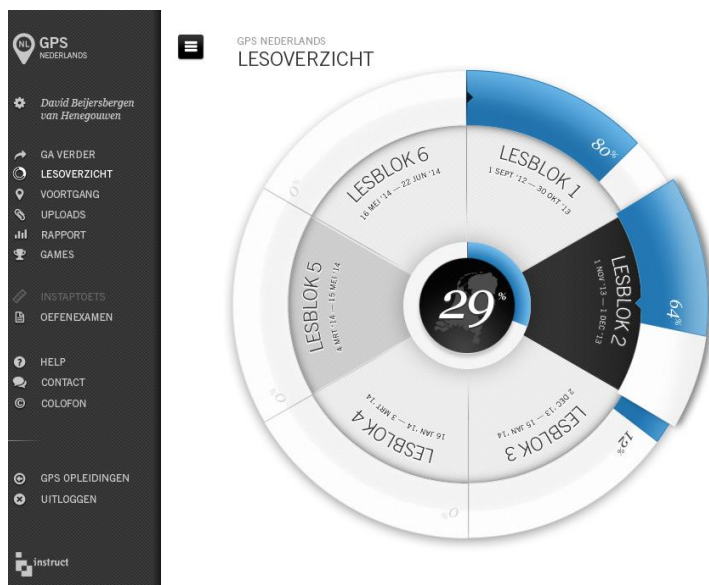
## Lineair profiel, Persoonlijk profiel en Samengesteld profiel

In GPS heb je de keuze uit 3 verschillende profielen:

Het **Lineair profiel** is ingedeeld in vaardigheidsblokken: Getallen, Verhoudingen, Meten en meetkunde en Verbanden. De student komt in de leeromgeving binnen bij het lesoverzicht met zijn huidige voortgang: denk aan de laatste activiteit, volgende opdrachten en (eventueel) wanneer deze klaar moeten zijn. Afhankelijk van de instellingen door de docent is het mogelijk om in vaste volgorde te werken of hier geheel vrij in te zijn. Bij het gebruik van het Lineair profiel hoeft je als docent niets klaar te zetten en kunnen de studenten meteen starten. Gemak dient de mens!

Het **Persoonlijk profiel** onderscheidt zich van het Lineair profiel doordat de uitslagen van de instaptoetsen bepalen dat domeinen op verschillende niveaus worden aangeboden. Wanneer de uitslag van de instaptoets enerzijds laat zien dat de student voor verhoudingen niveau 1F en anderzijds voor verbanden 2F heeft, dan betekent dit dat binnen het Persoonlijk profiel de magazines en oefeningen op overeenkomstig niveau aan de student worden aangeboden.

Het **Samengesteld profiel** geeft de mogelijkheid om voor een klas of individuele student **studieprofielen op maat** aan te maken en toetsen klaar te zetten. Het Samengesteld profiel kan uit één of meerdere lesblokken bestaan. In een lesblok kunnen de verschillende domeinen en niveaus worden gecombineerd.



GPS Rekenen is volledig online beschikbaar. Je hoeft dus geen software te installeren.

- De leeromgeving is zowel op een **pc**, **laptop** als een **tablet** te openen.
- Studenten die via de url inloggen, kunnen games spelen via hun smartphone;
- GPS Rekenen wordt door **alle gebruikelijke browsers** ondersteund.

## **Kortom...**

### **BOL**

GPS biedt een methode die door haar actuele inhoud en opbouw de docent optimaal ondersteunt bij het samenstellen van het lesprogramma. Door de uitgebreide rapportages en gebruikersvriendelijke inrichting staat **GPS garant voor kwaliteit en gemak.**

### **BBL**

Bij de samenstelling van GPS is bewust gekozen voor een volwassen benadering die er voor zorgt dat GPS uitstekend inzetbaar is bij BBL opleidingen. De multimediale online omgeving maakt het mogelijk dat door middel van minimale inzet van contactmomenten de student zich optimaal voor kan bereiden op examens. De uitgebreide rapportage en volgmogelijkheden maken GPS **dé oplossing voor afstandsonderwijs!**



PRIJZEN 2021 GPS		ISBN	Prijs
GPS licentie, 1 jarige licentie voor 1 vak		978-90-460-0765-5	42,50
GPS licentie, 1 jarige licentie voor 2 vakken		978-90-460-0769-3	73,00
GPS licentie, 1 jarige licentie voor 3 vakken		978-90-460-0770-9	102,50
GPS licentie, 1 jarige licentie voor 4 vakken		978-90-460-0771-6	128,50
GPS licentie, 2 jarige licentie voor 1 vak		978-90-460-0766-2	73,00
GPS licentie, 2 jarige licentie voor 2 vakken		978-90-460-0872-0	141,50
GPS licentie, 3 jarige licentie voor 1 vak		978-90-460-0767-9	102,50
GPS licentie, 6 mnd licentie voor 1 vak		978-90-460-0805-8	28,00
Licenties inclusief werkboeken:			
GPS licentie incl. werkboek GPS Nederlands	1 jarige licentie	978-90-460-0787-7	47,00
	2 jarige licentie	978-90-460-0788-4	80,00
	3 jarige licentie	978-90-460-0789-1	112,00
GPS licentie incl. werkboek GPS Engels	1 jarige licentie	978-90-460-0790-7	47,00
	2 jarige licentie	978-90-460-0791-4	80,00
	3 jarige licentie	978-90-460-0792-1	112,00
GPS licentie incl. werkboek GPS Duits	1 jarige licentie	978-90-460-0798-3	47,00
	2 jarige licentie	978-90-460-0799-0	80,00
	3 jarige licentie	978-90-460-0800-3	112,00
GPS licentie incl. werkboek GPS Rekenen	1 jarige licentie	978-90-460-0793-8	47,00
	2 jarige licentie	978-90-460-0794-5	80,00
	3 jarige licentie	978-90-460-0795-2	112,00
Werkboek GPS Nederlands		978-90-460-0780-8	25,00
Werkboek GPS Rekenen		978-90-460-0786-0	25,00
Werkboek GPS Engels		978-90-460-0781-5	25,00
Werkboek GPS Duits		978-90-460-0797-6	25,00
GPS docentlicentie, abonnement		alleen via GPS omgeving	50,00
<b>Per opleiding</b> is een leeromgeving nodig. Daarin staat alle content. Een leeromgeving moet door Instruct aangemaakt worden. Als de leeromgeving definitief wordt, wordt eenmalig een vast bedrag berekend.			
- Leeromgeving, per opleiding/locatie, eenmalig		Via Instruct	200,00

#### Abonnementsvoorwaarden:

- Toegang tot de docentomgeving moet bij Instruct besteld worden. De toegang kan elk moment ingaan en geldt voor 12 maanden, daarna wordt het abonnement automatisch verlengd. De opzegtermijn is 1 kalendermaand.

#### GPS Rekenen

*Volwassen en Eigentijds*